

Uvedenie hoverboardu do prevádzky

1. Hoverboard uvedieme do prevádzky tlačidlom vyp./zap. Ktoré sa nachádza na spodnej alebo bočnej strane zariadenia vid'. obrázok:



2. Na hoverboard môžeme nastúpiť len vtedy ak jedna alebo obe kontrolky svietia na zeleno, pokiaľ niektorá kontrolka svieti na červeno nie je nič v poriadku a to buď poloha v ktorej nastupujete alebo môže byť zariadenie pred vybitím vtedy ale musí vydávať aj hlasovú signalizáciu o vybitej alebo takmer vybitej batérii. Vtedy treba dať zariadenie na nabíjačku a počkať až bude nabité.
3. Pokiaľ zapnete zariadenie a vyskytne sa chyba kedy nereaguje ani jedna strana alebo reaguje iba jedna strana (nášľap) a pritom bliká alebo svieti jedna kontrolka na červeno je potrebné spraviť reset zariadenia nasledovným spôsobom:

RESET ZARIADENIA: keď je zariadenie vypnuté dáte ho do rovnovážnej polohy tak aby jeden nášľap voči druhému boli v rovine, potom stlačte tlačidlo vypnutia a zapnutia a držte ho stlačené po dobu asi 10 sekúnd potom by sa malo zariadenie rozblikať, keď sa rozblika tak tlačidlo môžete pustiť a nechajte ho blikať asi 30 sekúnd potom ho tým istým tlačidlom vypnite a zapnite.

4. **NABÍJANIE HOVERBOARDU:** Pri nabíjaní musí byť hoverboard vypnutý! Pre dlhšiu životnosť a šetrenie batérie treba zariadenie nabíjať až keď signalizuje slabú batériu nie skôr! Keď vložíte nabíjačku do hoverboardu na nabíjacom adaptéri by sa mala zobrazit červená kontrolka, ktorá signalizuje, že sa zariadenie nabíja, pokiaľ bude na adaptéri svietiť modrá alebo zelená kontrolka značí to, že zariadenie je už plne nabité v tomto momente je potrebné hoverboard odpojiť zo siete nakoľko príliš dlhé nabíjanie tiež poškodzuje batériu.

5. POUŽÍVANIE DIAĽKOVÉHO OVLÁDAČA:

Keď je hoverboard zapnutý, týmto tlačidlom ho uvedieme do režimu spánku.

Z režimu spánku ho opäť dáme do pohotovostného režimu týmto tlačidlom.

Toto tlačidlo slúži iba ako hlasová signalizácia.

Toto tlačidlo slúži na zmenu jazdného režimu viac v texte pod obrázkom.



NASTAVENIE JAZDNÉHO REŽIMU: jazdný režim sa dá nastaviť iba vtedy ak je zariadenie zapnuté, no pozor nesmie byť na ňom nastúpený jazdec (režim nejde zmeniť za jazdy). Hoverboard by mal disponovať tromi jazdnými režimami a to najrýchlejším stredným a najpomalším. Mení sa nasledovne: Zostúpíte z hoverboardu stlačíte tlačidlo blesku vid' obrázok vyššie a mali by ste počuť pípnutie, potom nastúpíte a ucítite zmenu režimu.

HOVERBOARD

Uživatel'ský manuál



1. Bezpečné používanie hoverboardu

1.1 O bezpečnom používaní

Naša spoločnosť dúfa, že všetci naši zákazníci môžu jazdiť bezpečne a užívať si zábavu vďaka hoverboardom, skúsenosti ako napr. jazdenie na bicykli, šoférovanie alebo používanie iných dopravných prostriedkov, môžu byť aplikované na lepšie používanie hoverboardu.

Obsah návodu bude nasledovať krokmi ako bezpečne používať hoverboard. Pred prvým použitím dôrazne odporúčame prečítať si príručku s pokynmi na návod a obsluhu hoverboardu. Pred každou jazdou prosím skontrolujte či nie je pneumatika poškodená, či tam nechýbajú súčiastky. Ak by ste sa ocitli v akejkoľvek situácii v ktorej si neviete dať rady, prosím kontaktujte predajcu.

Prosím prečítajte si inštrukcie k používaniu hoverboardu, kde nadobudnete veľa dôležitých bezpečnostných informácií zahŕňajúcich najväčšiu povolenú rýchlosť, výstražné svetielka, bezpečné vypnutie.

Prosím, nepoužívajte hoverboard v prípade akéhokoľvek ohrozenia osobnej alebo majetkovej bezpečnosti.

Prosím, nepokúšajte sa svojvoľne upraviť časti hoverboardu, ktoré by mohli ovplyvniť, dokonca aj poškodiť jeho výkon.

1.2 Hmotnostný limit vodiča

Sú tu dva dôvody pre hmotnostný limit vodiča:

1. Zaisťiť bezpečnosť vodiča
2. Znížiť preťaženie poškodenia hoverboardu.

Maximálny hmotnostný limit vodiča: 100 kg

Minimálny hmotnostný limit vodiča: 20 kg

1.3 Maximálna životnosť

Najväčší rozsah životnosti zariadenia závisí na veľa faktoroch ako napríklad:

Terén: na hladkej a rovnej zemi jazda zvyšuje rýchlosť, naopak skracuje životnosť

Hmotnosť: hmotnosť vodiča ovplyvňuje životnosť

Teplota prostredia, pri odporúčanej teplote skladovania hoverboardov sa zväčšuje životnosť, naopak v extrémnych teplotách sa životnosť skrúti.

Údržba: Rozumné nabíjanie a údržba baterky môže zvýšiť životnosť, no pri opačnom zaobchádzaní sa životnosť skrútiť.

Rýchlosť a spôsob riadenia: dodržiavanie strednej rýchlosti zvyšuje životnosť, naopak častý štart, stop, zrýchlenie a spomalenie životnosť skracuje.

1.4 Najvyššia povolená rýchlosť

Maximálna povolená rýchlosť hoverboardu je 10 km/h

Ak budete jazdiť viac ako je povolené, hoverboard spustí alarm.

Keď budete jazdiť najvyššou povolenou rýchlosťou, tak udržíte rovnováhu na

hoverboarde bez problémov, naopak, keď budete jazdiť viac ako je povolené hoverboard začne vynášať a jazda nebude tak bezpečná .

2. Jazdenie na hoverboarde

Pred jazdou musíte plne pochopiť inštrukcie k manuálu pretože všetky veci musia byť pozorne prečítané, ako bolo spomenuté v inštrukciách predtým, pochopenie týchto bezpečnostných opatrení je veľmi dôležité.

2.1 Kroky k začatiu používania

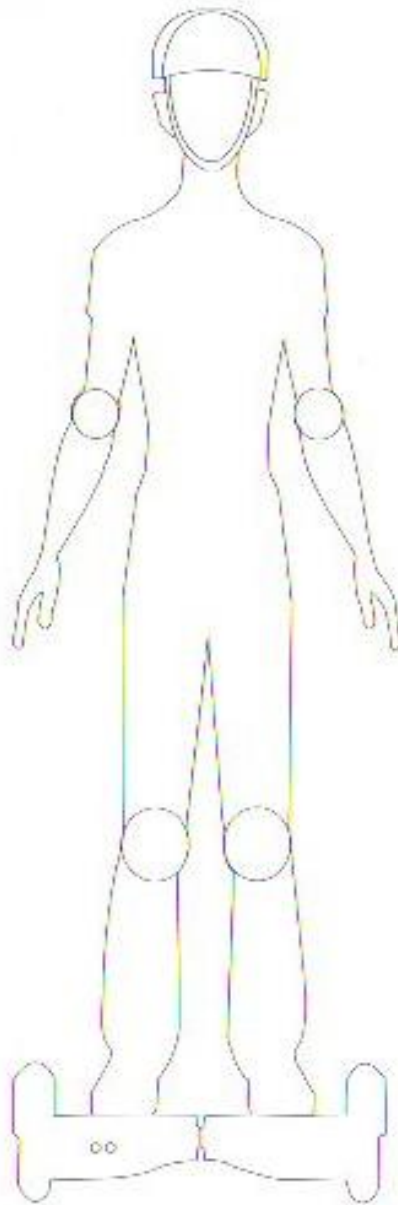
Krok č.1: Na zapnutie hoverboardu stlačte vypínač.

Krok č.2: Pred jazdou položíte jednu nohu na podložku, kde sa automaticky spustí systém vyvažovania a zasvieti kontrolka na zeleno. Až potom to kroku môžete položiť na hoverboard aj druhú nohu.

Krok č.3: Manipulácia s hoverboardom po úspešnom udržaní rovnováhy v centre gravitácie, zostane v pokojnom stave.

Malými pohybmi telom vpred alebo vzad, budete mať pod kontrolou pohyb hoverboardu. Pamätajte však, že prudké pohyby tela môžu spôsobiť pád.

POZNÁMKA: Ak pri nastupovaní hoverboard nie je v stave rovnováhy, alarm zapípa a rozsvieti kontrolku, v tomto stave je nastupovanie na hoverboard zakázané.



Krok č.4: Manipulácia s hoverboardom doprava a doľava.

Krok č.5: Zostupovanie: zostúpte predtým ako sa vypne systém vyvažovania, jednu nohu dajte dolu a druhú nechajte na ľavej strane hoverboardu.



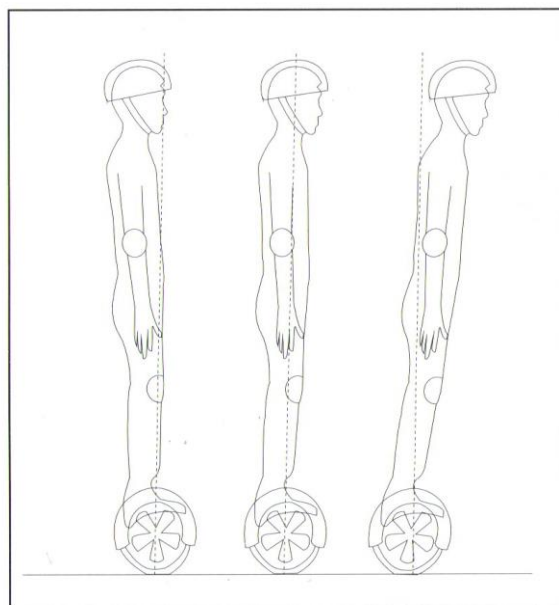
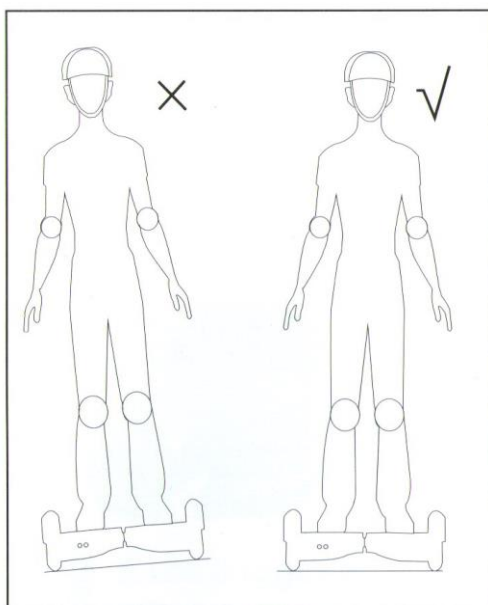
Naklonte pravú nohu dopredu pre zabočenie do ľava

Naklonte ľavú nohu dopredu pre zabočenie do prava

POZOR!!

Zakázané vysokorýchlostné ostré riadenie, aby sa nevyskytla nebezpečná situácia.

Prosím nejazdite na priečných sklonoch a otočeniach, viedlo by to k uhlovému vyvažovaniu a mohlo by to ovplyvniť vašu bezpečnosť a stav hoverboardu.



2.2 Funkcia ochrany

Ak sa pri jazde vyskytnú nejaké chyby alebo poškodenia zariadenia, hoverboard vám vyšle signál rôznymi spôsobmi. Zákaz jazdy nastáva v týchto prípadoch, rozsvietenie kontrolky, prerušované pípanie alarmu a stav, v ktorom sa systém nemôže dostať do rovnováhy. Možnosti problémov pre ktoré nastáva zákaz jazdy alebo treba štýl jazdy upraviť.

- Prakticky, sa musíte nahnúť 10 °pre pohyb vpred a vzad.
- Napätie batérie je príliš nízke
- Proces nabíjania
- Pri jazde je akékoľvek krútenie a prehýbanie sa, zakázané.
- Nedostatok batérie
- Kývanie karosérie dopredu a dozadu viac ako 30 sekúnd
- Systém v režime ochrany, kontrolka je zapnutá, húkačka v procese alarmujúceho jazdenia vo veľkej rýchlosti
- Pre zastavenie hoverboardu sa nahnite 35 stupňov dopredu alebo dozadu.
- Rotor sa uzamkne 2 sekundy po zastavení.
- Ak je napätie batérie menšie ako ochranná hodnota, po 15 sekundách sa dá do stavu zastavenia.
- Pokračovanie veľkým výbojom prúdu (ako sú dlhá doba fungovania alebo dlhé stúpanie) , vstúpi do stavu zastavenia po 15 sekundách.

POZOR!!

Keď sa hoverboard dostane do stavu výpadku, systém automaticky zablokuje zariadenia, ale môže sa stlačiť zámok na odomknutie. Keď sa baterka alebo systém pre informácie o nutnosti nabiť batériu (červená kontrolka batérie) vypne, prosím nepokračujte v jazde na hoverboarde inak by mohol z dôsledku nedostatku elektriny vypadať systém na udržiavanie rovnováhy a vodič by sa mohol v tomto prípade poraniť. Ak sa batéria dostane na minimum, pokračovanie v jazde by mohlo ovplyvniť životnosť batérie.

2.3 Jazdenie v praxi

Keď jazdíte na Off road hoverboarde, pre vašu bezpečnosť sa prosím najprv uistite, že máte v prvom rade skúsenosti s hoverboardom.

Prosím oblečte si pohodlné oblečenie a ploché topánky, nechajte telo udržiavať vyváženosť.

Prosím otvorte si príručku ako riadiť hoverboard až kým sa bez problémov nedostanete , nepohnete vpred, vzad, neotočíte, nezastavíte a nezostúpate z neho.

Pozornosť by sa mala klásť aj na zem, či je plochá a vyrovnaná.

Môžete sa učiť jazdiť na rôznom teréne, ale v prípade neznámeho terénu musíte spomaliť.

Hoverboard má plochý povrch navrhnutý ako základný podklad pre dopravu. Ak používatelia jazdia na nerovnom povrchu, môže to brzdiť ich pohyb.

Ak nie ste skúsený vodič hoverboardu, prosím vyhýbajte sa nebezpečenstvám ako sú: chodci a prekážky a uistite sa či môžete cez dvere prejsť bezpečne.

3. Bezpečnosť pri jazdení

Táto sekcia ukazuje na pár bezpečnostných znalostí a výstražných oznámení, nechajte si, pri používaní hoverboardu nadobudnúť isté znalosti o bezpečnostných aspektoch. V prvom rade pre istotu bezpečného jazdenia, prosím prečítajte si príručku s pokynmi . Ďalej venujte pozornosť príručke s inštrukciami na prevádzku. Nezabudnite na všetky tipy bezpečnostných varovaní a prečítajte si všetko v tomto návode. Pochopenie týchto ochranných opatrení môže zlepšiť bezpečnosť pri jazdení a vaše potešenie z jazdy.

POZOR!

Za žiadnych okolností nepoužívajte hoverboard ak je pravdepodobné, že stratíte kontrolu, zrazíte sa a padnete a týmto si spôsobíte ujmu na zdraví. Pre vyhnutie sa škode, si musíte pozorne prečítať a mať na mysli manuál s inštrukciami pre jazdu na hoverboarde. Prosím uistite sa, že náš produkt používate v dobrých podmienkach, a po pozornom prečítaní budete oboznámený s produktom a bezpečnostnými opatreniami.

Keď sa učíte jazdiť na hoverboarde, prosím uistite sa, že máte splnené všetky bezpečnostné opatrenia, ako sú : nosenie helmy, chrániče kolien a laktov, výbava atď.

Používajte hoverboard len na vlastnú zábavu, je zakázané používať ho ako verejnú prepravu.

V akomkoľvek motorovom vozidle je striktné zakázané používať hoverboard.

Deti by nemali vážiť menej ako 20 kg a mali by byť v sprievode rodičov. Ak rodičia mali v minulosti ochorenia srdca, vysoký krvný tlak ďalej tehotné ženy a ľudia neschopní riadenia akéhokoľvek zariadenia, majú zakázané jazdiť.

Zákaz jazdiť po pití alkoholu alebo užívania drog.

Pri jazdení na hoverboarde prosím dbajte na pravidlá miestnej premávky a buďte zdvorilý k chodcom.

Prosím buďte ostražitý na veci oproti vám a na veci, ktoré sú v blízkej vzdialenosti.

Počas jazdenia majte nohy uvoľnené a kolena mierne zohnuté, tak si vytvoríte ideálnu rovnováhu.

Vždy sa uistite či je podrážka vašich topánok na podložke.

Na jazdu na hoverboarde je vhodné športové oblečenie, pomôže vám to lepšie zvládať núdzové situácie.

Jazdiť na hoverboarde smie len jedna osoba, nie viac ako dve a ani dve naraz.

Hmotnosť používateľov a vecí by nemala byť viac ako je maximálna záťaž spomenutá v príručke, môže sa tým poškodiť aj funkčnosť hoverboardu. Tak isto by hmotnosť vodiča nemala byť menšia ako je písané v príručke. Inak títo vodiči nebudú schopní manipulovať s hoverboardom , špeciálne v zjazde, kde nebudú môcť bezpečne znížiť rýchlosť alebo zastať.

Vodiči musia vedieť kedy spomaliť, kedy zrýchliť a zastaviť, tak aby neohrozili seba ani iných.

Niekedy sa pri jazdení na hoverboarde vyskytnú dopravné nehody, vtedy treba počkať na príslušné útvary a spravodlivé a právne procesy.

Ak jazdíte na hoverboarde ešte s niekým, prosím dodržujte istú vzdialenosť medzi sebou aby ste sa vyhli zrážke.

Nikdy nezabudnite, že pri jazde na hoverboarde ste vyšší cca o 10 cm, dbajte na bezpečnosť pri prechode cez dvere.

Aby ste predišli pádu, dávajte pozor na rovnováhu tela a centrum gravitácie.

Nenechajte sa rozptyľovať počas jazdy, napríklad zdvíhaním telefónu, počúvaním hudby alebo zapojenia sa do akýchkoľvek iných aktivít.

Nepovoľuje sa: jazda na mokrej ceste, dlhá jazda dozadu, vysoká rýchlosť, prudké zníženie rýchlosti, prekročenie najvyššej povolenej rýchlosti vráti hoverboard späť do pokoja.

K hoverboardu nie je pripojená žiadna ochrana tela pred pádom a ani žiadne vybavenie, takže používateľ ho používa na svoje riziko,

Nechodte rýchlo na tmavom mieste alebo pri tlmenom svetle.

Vyhýbajte sa prekážkam a hladkým miestam ako sú pri: poľadovici, snehu a mokrej podlahe.

Prosím vyhýbajte sa porozhadzovaným objektom, odpadkom a kamienkovej ceste.

Vyhýbajte sa jazdeniu s prekážkami v úzkom priestore alebo mieste.

Prosím prispôbte používanie hoverboardu životnému prostrediu. Ak treba získať nejaké povolenie na používanie hoverboardu v prírode, prosím zaobstarajte si ho.

Prosím nezačínajte a nezastavujte naraz.

Vyhýbajte sa jazdeniu na strmom svahu.

Zakázané používať hoverboard v životnom prostredí, ktoré môže byť nebezpečné kvôli horľavému plynu, pare, vode, piesku a vlákien pri ktorých môže vzniknúť oheň alebo výbuch.

4. Nabíjanie a údržba batérie

Musíte dávať pozor na bezpečnostné záležitosti a predvedenie technických podmienok batérie. Pre vašu bezpečnosť a tiež bezpečnosť ostatných, pre predĺženie životnosti batérie a zlepšenie výkonnosti batérie, prosím postupujte podľa nasledujúcich pravidiel.

4.1 Nedostatok batérie

Keď zistíte, že kontrolné svetielko svieti na červeno, je to znamenie že hoverboard už nemá dosť batérie a vtedy by ste mali prestať jazdiť. Keď je batéria slabá, hoverboard nemá dostatok energie pokračovať v jazde, systém automaticky zakáže používateľovi pokračovať v používaní, ak aj tak trváte na jazdení na hoverboarde, môžete poškodiť hoverboard veľmi rýchlo a tak isto ovplyvníte životnosť batérie.

Ak sa prejaví niečo z nasledujúcich vecí, nepokračujte v používaní batérie naďalej:

1. Ak vydáva nejaký zápach alebo je horúca
2. Únik akéhokoľvek materiálu

Vybrať batériu a robiť údržbu hoverboardu nie je dovolené užívateľovi hoverboardu ale iba oprávnenej osobe. Ak by sa vyskytla chyba kontaktujte svojho predajcu. Nezasahujte do funkcionality hoverboardu.

Nechytať batériu pri unikaní akéhokoľvek materiálu.

Nenechávať deti v kontakte so súčiastkami a predtým ako budete jazdiť vyberte nabíjačku zo zástrčky, pretože by to mohlo byť nebezpečné.

Batérie obsahujú nebezpečné látky, neotvárajte a nekladajte do nich žiadne materiály.

Iba spoločnosť môže zabezpečiť technické vybavenie do hoverboardu.

Tieto zákazy platia pre lítiové batérie.

Batériu do hoverboardu je možné používať iba s povolením miestnych zákonov.

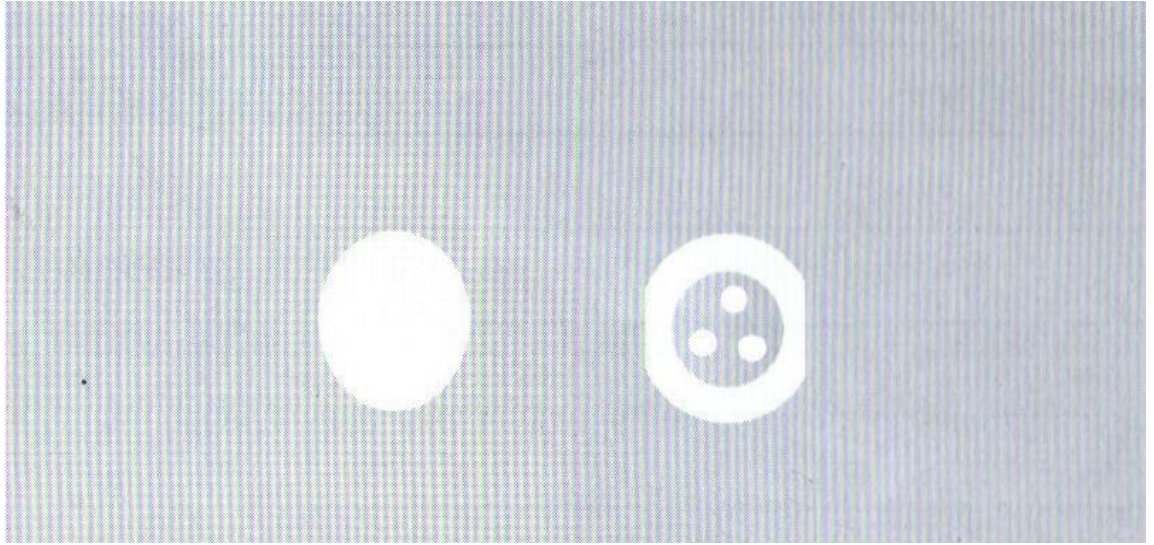
4.2 Nabíjanie

Uistite sa, že zástrčka je suchá.

Otvorte na hoverboarde zadný kryt na nabíjanie.

Vložte jeden koniec nabíjačky do zástrčky (100- 240V ; 50-60 Hz), skontrolujte či nabíjacie zelené kontrolné svetielko svieti, potom pripojte druhý koniec nabíjačky do hoverboardu. Keď zasvieti červené kontrolné svetielko, hoverboard sa nabíja, ak nesvieti, prosím skontrolujte či je pripojenie dobre.

Keď sa červené kontrolné svetielko zmení na zelené, symbolizuje to, že hoverboard je už nabitý. V tomto momente prosím prestaňte nabíjať, dlhé nabíjanie môže ovplyvniť životnosť batérie.



Dávajte pozor aby ste používali miestnu štandardnú zástrčku.

Prosím nabíjajte podľa písaných pravidiel, akumulátor, inak to zničí batériu a životnosť batérie.

Doba nabíjania je cca 2 hodiny, dlhšie nabíjanie môže ovplyvniť životnosť batérie.

Prosím udržiavajte prostredie čisté

Ak je zástrčka vlhká, nenabíjajte!

4.3 Teplota- príliš vysoká/ príliš nízka

Ak chcete aby hoverboard bol čo najviac efektívny, teplota batérie musí byť označená v technických podmienkach teplotného rozmedzia batérie.

Pred nabíjaním a teplota pri nabíjaní musí byť v rozmedzí odporúčanej teploty alebo blízko odporúčanej teploty, vtedy je efektivita nabíjania najsilnejšia, naopak, keď je extrémne teplo alebo zima, doba nabíjania bude predĺžená a nebude úplne nabitá.

4.4 Detailné parametre batérie

POLOŽKA	PARAMETRE
Typ batérie	Lítiová batéria
Doba nabíjania	2 až 3 hodiny
Napätie	36 V
Počiatočná kapacita	2-4 AH
Fungujúca teplota	-15 °C - 50 °C
Teplota na nabíjanie	0-40°C
Doba skladovania (~20°C a 25°C)	12 mesiacov
Relatívna vlhkosť skladovania	5%- 95%

4.5 Záležitosti vyžadujúce pozornosť pri preprave batérie

POZOR!

Lítiová batéria je považovaná za nebezpečný tovar, na transport potrebujete povolenie.

POZNÁMKA:

Ak potrebujete batériu alebo samotný hoverboard prepravovať letecky alebo akokoľvek inak potrebujete povolenie na prepravu a musíte kontaktovať našu spoločnosť.